



friendlyMenuires



CHALETS CHARLES - LE BETTAIX - LES MENUIRES

CHALETS CHARLES - CHALET
TONTON BETTEX ET CHALET
MANI

Locations de vacances pour 12 et 14 personnes -
Village du Bettaix - Les Menuires

<https://chalet-charles-lesmenuires.fr>



Olivier CHARLES

☎ 06 15 79 57 72

A Chalet Tonton Bettex - Le Bettaix - Les Menuires : , VILLAGE du Bettaix 73440 Les Belleville

B Chalet MANI - Le Bettaix - Les Menuires : , VILLAGE du Bettaix 73440 Les Belleville





Chalet Tonton Bettex - Le Bettaix - Les Menuires



Chalet



12

personnes



6

chambres



185

m2



Village montagnard situé dans la vallée des Belleville, avec des panoramas montagneux magnifiques. Situé 5 min en voiture des Menuires et également de St Martin le chef lieu. Vous y trouverez calme et repos, tout en pouvant explorer la montagne et ses activités. Vous êtes situé à seulement 5 min à pied du télésiège du Bettex qui vous emmènera directement sur le domaine des trois vallées.

Le chalet est réparti sur 3 étages.

Au rez-de-chaussée, vous pourrez directement enlever vos chaussures de ski et ranger vos skis dans le local à skis. Vos affaires pourront sécher grâce aux appareils mis à disposition, vous permettant ainsi d'être prêt pour le lendemain. Deux chambres de deux personnes vous y attendent, aménagées avec des lits simples de 90x200, chacune étant accompagnée de sa salle d'eau. Le sauna, équipé d'une douche, complète cet étage, avec deux portes-fenêtres pour les plus courageux qui souhaitent sauter directement dans la neige.



Après avoir gravi quelques marches, vous arriverez dans une magnifique et conviviale pièce de vie. La cuisine ouverte, la salle à manger et le salon se rejoignent pour former une pièce d'environ 60m². Partager des moments conviviaux autour du poêle et du baby foot rendra vos soirées chaleureuses. Une autre chambre se trouve également à cet étage, équipée d'une salle d'eau et de deux lits simples de 90x200.

Encore un peu de sport pour atteindre le dernier étage, réservé aux plus courageux qui souhaitent dormir plus près des étoiles. À cet étage, vous trouverez trois belles chambres de deux personnes, chacune avec sa salle d'eau respective, vous permettant de préserver votre intimité.

Recap :

RDC:

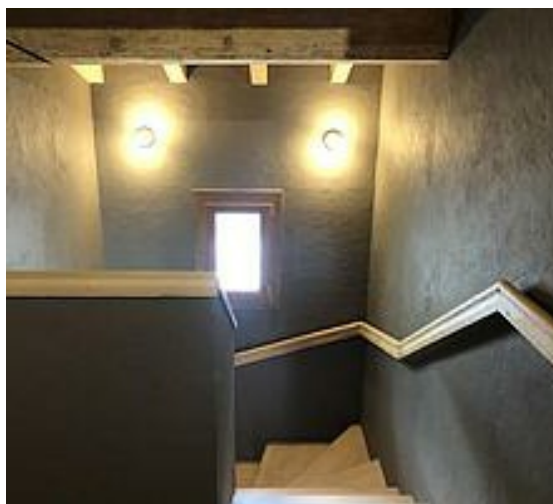
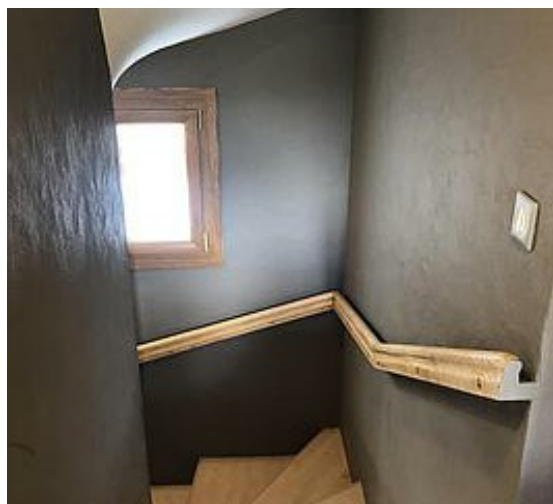
- Local à ski
- 2 chambres + 2 salle d'eau
- Sauna + douche
- 2 WC

1er Etage:

- Cuisine
- Salle à manger
- 2 salons
- Baby foot
- Poêle
- 1 chambre + une salle d'eau
- 2 WC

2ème Etage :





Pièces et équipements

<i>Chambres</i>	Chambre(s): 6 Lit(s): 12 dont lit(s) 1 pers.: 12 dont lit(s) 2 pers.: 0
<i>Salle de bains / Salle d'eau</i>	Salle de bains avec douche Sèche cheveux Salle de bains privée Sèche serviettes Salle(s) d'eau (avec douche): 6
<i>WC</i>	WC: 6 WC indépendants
<i>Cuisine</i>	Cuisine américaine Appareil à raclette Appareil à fondue Congélateur Four à micro ondes Réfrigérateur Four Lave vaisselle
<i>Autres pièces</i>	Balcon Salon Terrasse Garage Séjour
<i>Media</i>	Câble / satellite Wifi Télévision
<i>Autres équipements</i>	Lave linge privatif
<i>Chauffage / AC</i>	Chauffage Poêle à bois
<i>Bien être</i>	Sauna
<i>Exterieur</i>	Abri pour vélo ou VTT Jardin privé Local pour matériel de sport Barbecue Jardin Salon de jardin
<i>Divers</i>	

Infos sur l'établissement



Communs

Habitation indépendante

Le chalet vous est entièrement dédié



Activités

Local à skis

Sèche chaussures de ski



Réseaux

Accès Internet

WI-FI



Stationnement

Parking

Garage Payant

Parking privé

Parking privé extérieur



Services

Location de draps et/ou de linge

Nettoyage / ménage



Extérieurs

A savoir : conditions de la location

Arrivée 17h00

Départ 10h00

*Langue(s)
parlée(s)* Anglais Français

*Annulation/
Prépaiement/
Dépot de
garantie* 20% du paiement a la signature du contrat.

*Moyens de
paiement* Chèques bancaires et postaux Virement bancaire

Petit déjeuner Il y a un service de livraison de pain a domicile le matin.
En hiver uniquement.

Ménage Compris dans le prix de la location.

*Draps et Linge
de maison* 22€ par lit

*Enfants et lits
d'appoints* Lit bébé
1 lit bébé disponible sur demande

*Animaux
domestiques* Les animaux ne sont pas admis.

Tarifs (au 12/04/26)

Chalet Tonton Bettex - Le Bettaix - Les Menuires

Tarifs en €:	Tarif 1 nuit en semaine (L, M, M, J, D)	Tarif 1 nuit en weekend (V ou S)	Tarif 2 nuits weekend (V+S)	Tarif 7 nuits semaine
du 28/03/2026 au 04/04/2026				4000€
du 04/04/2026 au 11/04/2026				4000€
du 11/04/2026 au 18/04/2026				2800€
du 18/04/2026 au 25/04/2026				1800€
du 25/04/2026 au 02/05/2026				1800€
du 02/05/2026 au 09/05/2026				1800€
du 05/12/2026 au 12/12/2026				2300€
du 12/12/2026 au 19/12/2026				2500€
du 19/12/2026 au 26/12/2026				6800€
du 26/12/2026 au 02/01/2027				7400€
du 02/01/2027 au 09/01/2027				4800€
du 09/01/2027 au 16/01/2027				4800€
du 16/01/2027 au 23/01/2027				4800€
du 23/01/2027 au 30/01/2027				5000€
du 30/01/2027 au 06/02/2027				5200€
du 06/02/2027 au 13/02/2027				6600€



Chalet MANI - Le Bettaix - Les Menuires



Chalet



14

personnes



7

chambres



191

m2



Village montagnard situé dans la vallée des Belleville, avec des panoramas montagneux magnifiques. Situé à 5 min en voiture des Menuires et également de Saint-Martin, le chef-lieu. Vous y trouverez le calme et le repos, tout en pouvant explorer la montagne et ses activités. Vous êtes situé à seulement 5 min à pied du télésiège du Bettex qui vous emmènera directement sur le domaine des Trois Vallées.

Le chalet est réparti sur 3 étages:

Au rez-de-chaussée, vous pourrez directement enlever vos chaussures de ski et ranger vos skis dans le local à skis. Vos affaires pourront sécher grâce aux appareils mis à disposition, vous permettant ainsi d'être prêt pour le lendemain. Une chambre pour deux personnes vous y attend, aménagée avec un lit double de 140x200. Le sauna et la salle de jeu avec un grand billard complètent cet étage.



Après avoir gravi quelques marches, vous arriverez dans une magnifique et conviviale pièce de vie. La cuisine ouverte, la salle à manger et le salon se rejoignent pour former un formidable espace de vie. Partager des moments conviviaux autour de la cheminée rendra vos soirées chaleureuses. Deux autres chambres, chacune avec deux lits simples de 90x200, se trouvent également à cet étage, une salle d'eau est également présente.

Encore un peu de sport pour atteindre le dernier étage, réservé aux plus courageux qui souhaitent dormir plus près des étoiles. À cet étage, vous trouverez quatre belles chambres pour deux personnes, et deux salles d'eau accompagnent ces chambres.

Recap :

RDC:

- Local à ski
- salle de jeux billard
- 1 chambres lit double 160x200
- salle d'eau
- sauna
- 1 WC

1er Etage:

- Cuisine
- Salle à manger
- Salons
- Cheminé
- 2 chambre
- 1salle d'eau
- 1 WC





Pièces et équipements

<i>Chambres</i>	Chambre(s): 7 Lit(s): 13	dont lit(s) 1 pers.: 12 dont lit(s) 2 pers.: 1
<i>Salle de bains / Salle d'eau</i>	Salle de bains avec douche Sèche serviettes Salle(s) d'eau (avec douche): 4	Sèche cheveux
<i>WC</i>	WC: 4 WC indépendants	
<i>Cuisine</i>	Cuisine Appareil à fondue Congélateur Four à micro ondes Réfrigérateur	Cuisine américaine Appareil à raclette Four Lave vaisselle
<i>Autres pièces</i>	Balcon Séjour	Salon Terrasse
<i>Media</i>	Câble / satellite Wifi	Télévision
<i>Autres équipements</i>	Lave linge privatif	
<i>Chauffage / AC</i>	Chauffage	Cheminée
<i>Bien être</i>	Sauna	
<i>Exterieur</i>	Local pour matériel de sport	
<i>Divers</i>	magasin de sport à 2 min a pied	

Infos sur l'établissement



Communs

Habitation indépendante

le chalet vous est entièrement dédié



Activités

Local à skis

Sèche chaussures de ski



Réseaux

Accès Internet



Stationnement

Parking

parking privé extérieur

Parking privé



Services

Location de draps et/ou de linge

22€ par lit



Extérieurs

Tarifs (au 12/04/26)

Chalet MANI - Le Bettaix - Les Menuires

Tarifs en €:	Tarif 1 nuit en semaine (L, M, M, J, D)	Tarif 1 nuit en weekend (V ou S)	Tarif 2 nuits weekend (V+S)	Tarif 7 nuits semaine
du 28/03/2026 au 04/04/2026				3800€
du 04/04/2026 au 11/04/2026				3800€
du 11/04/2026 au 18/04/2026				2800€
du 18/04/2026 au 25/04/2026				1800€
du 25/04/2026 au 02/05/2026				1800€
du 02/05/2026 au 09/05/2026				1800€
du 05/12/2026 au 12/12/2026				2300€
du 12/12/2026 au 19/12/2026				2500€
du 19/12/2026 au 26/12/2026				6800€
du 26/12/2026 au 02/01/2027				7400€
du 02/01/2027 au 09/01/2027				4800€
du 09/01/2027 au 16/01/2027				4800€
du 16/01/2027 au 23/01/2027				4800€
du 23/01/2027 au 30/01/2027				5000€
du 30/01/2027 au 06/02/2027				5200€
du 06/02/2027 au 13/02/2027				6600€

A savoir : conditions de la location

Arrivée 17h00

Départ 10h00

*Langue(s)
parlée(s)* Anglais Français

*Annulation/
Prépaiement/
Dépot de
garantie* 20% du paiement a la signature du contrat.

*Moyens de
paiement* Chèques bancaires et postaux Virement bancaire

Petit déjeuner Il y a un service de livraison de pain a domicile le matin.

Ménage Compris dans le prix de la location.

*Draps et Linge
de maison* 22€ par lit

*Enfants et lits
d'appoints* Lit bébé
1 lit bébé disponible sur demande

*Animaux
domestiques* Les animaux ne sont pas admis.

Mes recommandations

Découvrir Les Menuires

Toutes les activités

OFFICE DE TOURISME LES MENUIRES

LESMENUIRES.COM



friendlyMenuires



Piste de luge Roc'n Bob

☎ 04 79 00 62 75

2.3 km

📍 Les Menuires



Roc'n Bob, c'est 4 km de luge sur piste enneigée ! Moment magique à partager en famille ou entre amis. Renouez avec les sensations de votre enfance, profitez des nocturnes, le long des 22 virages relevés et des 450 m de dénivelée.



La Bulle des Bruyères - Piscine Aqualudique

☎ 04 79 00 69 98

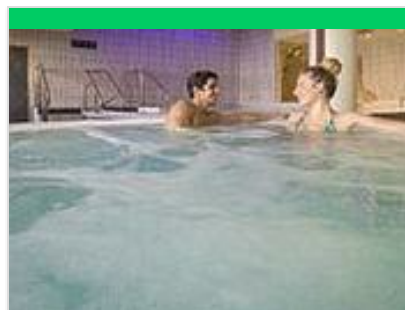
🌐 <https://lesmenuires.com/fr/piscine>

3.4 km

📍 Les Menuires



Espace Aqualudique & Wellness, bassin balnéo-ludique avec banquettes immergées, rivière à contre courant, jets massant... Jeux d'eau et maxi pataugeoire... réservés aux enfants! Pour la forme, cours d'aqua-fitness et aquabike.



La Bulle des Bruyères - Wellness

☎ 04 79 00 69 98

🌐 <http://boutique.sogevab.com/les-bruyeres>

3.4 km

📍 Les Menuires



Grotte romantique, bassin à bulles, jacuzzi avec vue, hammam aux huiles essentielles, sauna... : laissez vous envelopper par une vague de chaleur... Réduction avec la carte Multiloisirs - Réservé aux + de 16 ans Inclus avec la carte multiloisirs PREMIUM



