



friendlyMenuires

CHALETS CHARLES - LE BETTAIX - LES MENUIRES

CHALETS CHARLES - CHALET
TONTON BETTEX ET CHALET
MANI

Locations de vacances pour 12 et 14 personnes -
Village du Bettaix - Les Menuires

<https://chalet-charles-lesmenuires.fr>



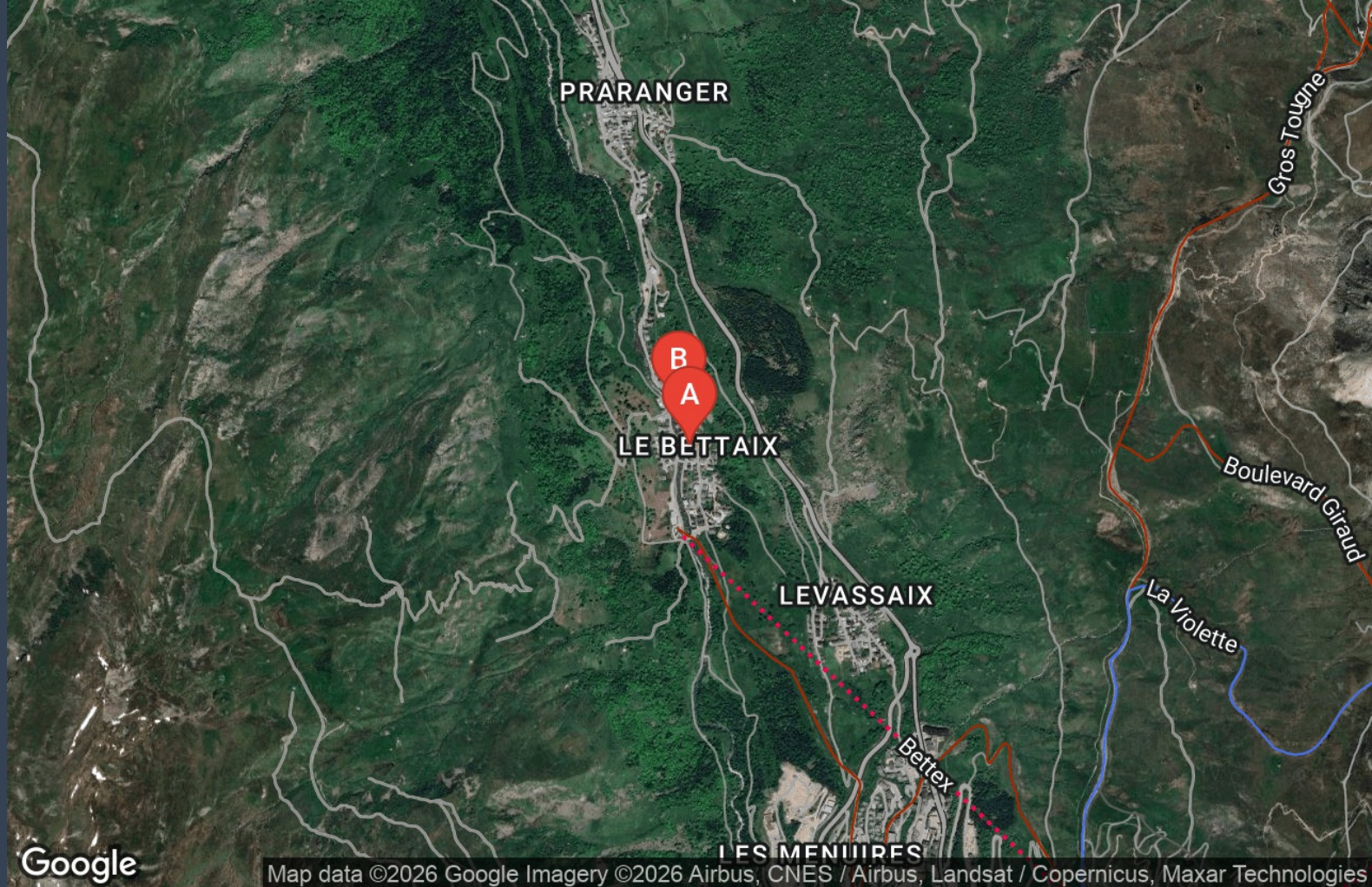


Olivier CHARLES

☎ 06 15 79 57 72

A Chalet Tonton Bettex - Le Bettaix - Les Menuires : , VILLAGE du Bettaix 73440 Les Belleville

B Chalet MANI - Le Bettaix - Les Menuires : , VILLAGE du Bettaix 73440 Les Belleville







Village montagnard situé dans la vallée des Belleville, avec des panoramas montagneux magnifiques. Situé 5 min en voiture des Menuires et également de St Martin le chef lieu. Vous y trouverez calme et repos, tout en pouvant explorer la montagne et ses activités. Vous êtes situé à seulement 5 min à pied du télésiège du Bettex qui vous emmèneras directement sur le domaine des trois vallées.

Le chalet est réparti sur 3 étages.

Au rez-de-chaussée, vous pourrez directement enlever vos chaussures de ski et ranger vos skis dans le local à skis. Vos affaires pourront sécher grâce aux appareils mis à disposition, vous permettant ainsi d'être prêt pour le lendemain. Deux chambres de deux personnes vous y attendent, aménagées avec des lits simples de 90x200, chacune étant accompagnée de sa salle d'eau. Le sauna, équipé d'une douche, complète cet étage, avec deux portes-fenêtres pour les plus courageux qui souhaitent sauter directement dans la neige.



Après avoir gravi quelques marches, vous arriverez dans une magnifique et conviviale pièce de vie. La cuisine ouverte, la salle à manger et le salon se rejoignent pour former une pièce d'environ 60m2. Partager des moments conviviaux autour du poêle et du baby foot rendra vos soirées chaleureuses. Une autre chambre se trouve également à cet étage, équipée d'une salle d'eau et de deux lits simples de 90x200.

Encore un peu de sport pour atteindre le dernier étage, réservé aux plus courageux qui souhaitent dormir plus près des étoiles. À cet étage, vous trouverez trois belles chambres de deux personnes, chacune avec sa salle d'eau respective, vous permettant de préserver votre intimité.

Recap :

RDC:

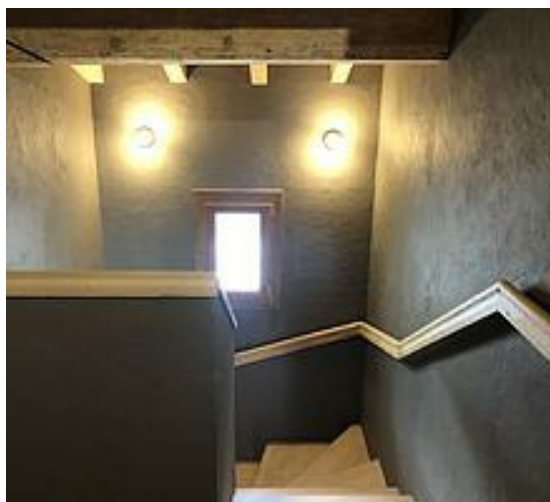
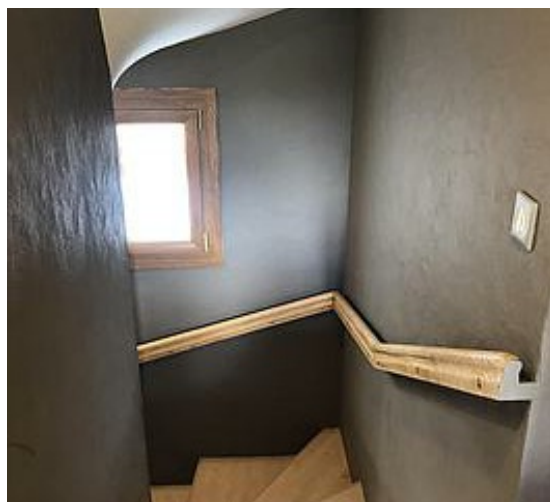
- Local à ski
- 2 chambres + 2 salle d'eau
- Sauna + douche
- 2 WC

1er Etage:

- Cuisine
- Salle à manger
- 2 salons
- Baby foot
- Poêle
- 1 chambre + une salle d'eau
- 2 WC

2ème Etage :











Pièces et équipements

Chambres	Chambre(s): 6 Lit(s): 12 dont lit(s) 1 pers.: 12 dont lit(s) 2 pers.: 0	
Salle de bains / Salle d'eau	Salle de bains avec douche Sèche cheveux Salle(s) d'eau (avec douche): 6	Salle de bains privée Sèche serviettes
WC	WC: 6 WC indépendants	
Cuisine	Cuisine américaine Appareil à raclette Congélateur Four à micro ondes Réfrigérateur	Appareil à fondue Four Lave vaisselle
Autres pièces	Balcon Salon Terrasse	Garage Séjour
Media	Câble / satellite Wifi	Télévision
Autres équipements	Lave linge privatif	
Chauffage / AC	Chauffage	Poêle à bois
Bien être	Sauna	
Exterieur	Abri pour vélo ou VTT Jardin privé Local pour matériel de sport	Barbecue Jardin Salon de jardin
Divers		

Infos sur l'établissement

 <i>Communs</i>	Habitation indépendante Le chalet vous est entièrement dédié	
 <i>Activités</i>	Local à skis	Sèche chaussures de ski
 <i>Réseaux</i>	Accès Internet WI-FI	
 <i>Stationnement</i>	Parking Garage Payant Parking privé extérieur	Parking privé
 <i>Services</i>	Location de draps et/ou de linge	Nettoyage / ménage
 <i>Extérieurs</i>		

A savoir : conditions de la location

Arrivée	17h00
Départ	10h00
Langue(s) parlée(s)	Anglais Français
Annulation/Prépaiement/Dépôt de garantie	20% du paiement a la signature du contrat.
Moyens de paiement	Chèques bancaires et postaux Virement bancaire
Petit déjeuner	Il y a un service de livraison de pain a domicile le matin. En hiver uniquement.
Ménage	Compris dans le prix de la location.
Draps et Linge de maison	22€ par lit
Enfants et lits d'appoints	Lit bébé 1 lit bébé disponible sur demande
Animaux domestiques	Les animaux ne sont pas admis.

Tarifs (au 22/01/26)

Chalet Tonton Bettex - Le Bettaix - Les Menuires

Tarifs en €:	Tarif 1 nuit en semaine (L, M, M, J, D)	Tarif 1 nuit en weekend (V ou S)	Tarif 2 nuits weekend (V+S)	Tarif 7 nuits semaine
du 03/01/2026 au 10/01/2026				3800€
du 10/01/2026 au 17/01/2026				4000€
du 17/01/2026 au 24/01/2026				3900€
du 24/01/2026 au 31/01/2026				4500€
du 31/01/2026 au 07/02/2026				4800€
du 07/02/2026 au 14/02/2026				6600€
du 14/02/2026 au 21/02/2026				6600€
du 21/02/2026 au 28/02/2026				6600€
du 28/02/2026 au 07/03/2026				5800€
du 07/03/2026 au 14/03/2026				4600€
du 14/03/2026 au 21/03/2026				4000€
du 21/03/2026 au 28/03/2026				3600€
du 28/03/2026 au 04/04/2026				4000€
du 04/04/2026 au 11/04/2026				4000€
du 11/04/2026 au 18/04/2026				2800€
du 18/04/2026 au 25/04/2026				1800€



Chalet MANI - Le Bettaix - Les Menuires



Chalet



14
personnes



7
chambres



191
m2



Village montagnard situé dans la vallée des Belleville, avec des panoramas montagneux magnifiques. Situé à 5 min en voiture des Menuires et également de Saint-Martin, le chef-lieu. Vous y trouverez le calme et le repos, tout en pouvant explorer la montagne et ses activités. Vous êtes situé à seulement 5 min à pied du télésiège du Bettex qui vous emmènera directement sur le domaine des Trois Vallées.

Le chalet est réparti sur 3 étages:

Au rez-de-chaussée, vous pourrez directement enlever vos chaussures de ski et ranger vos skis dans le local à skis. Vos affaires pourront sécher grâce aux appareils mis à disposition, vous permettant ainsi d'être prêt pour le lendemain. Une chambre pour deux personnes vous y attend, aménagée avec un lit double de 140x200. Le sauna et la salle de jeu avec un grand billard complètent cet étage.



Après avoir gravi quelques marches, vous arriverez dans une magnifique et conviviale pièce de vie. La cuisine ouverte, la salle à manger et le salon se rejoignent pour former un formidable espace de vie. Partager des moments conviviaux autour de la cheminée rendra vos soirées chaleureuses. Deux autres chambres, chacune avec deux lits simples de 90x200, se trouvent également à cet étage, une salle d'eau est également présente.

Encore un peu de sport pour atteindre le dernier étage, réservé aux plus courageux qui souhaitent dormir plus près des étoiles. À cet étage, vous trouverez quatre belles chambres pour deux personnes, et deux salles d'eau accompagnent ces chambres.

Recap :

RDC:

- Local à ski
- salle de jeux billard
- 1 chambre lit double 160x200
- salle d'eau
- sauna
- 1 WC

1er Etage:

- Cuisine
- Salle à manger
- Salons
- Cheminé
- 2 chambre
- 1salle d'eau
- 1 WC





Pièces et équipements

<i>Chambres</i>	Chambre(s): 7 Lit(s): 13 dont lit(s) 1 pers.: 12 dont lit(s) 2 pers.: 1	
<i>Salle de bains / Salle d'eau</i>	Salle de bains avec douche Sèche serviettes Salle(s) d'eau (avec douche): 4	Sèche cheveux
<i>WC</i>	WC: 4 WC indépendants	
<i>Cuisine</i>	Cuisine Appareil à fondue Congélateur Four à micro ondes Réfrigérateur	Cuisine américaine Appareil à raclette Four Lave vaisselle
<i>Autres pièces</i>	Balcon Séjour	Salon Terrasse
<i>Media</i>	Câble / satellite Wifi	Télévision
<i>Autres équipements</i>	Lave linge privatif	
<i>Chauffage / AC</i>	Chauffage	Cheminée
<i>Bien être</i>	Sauna	
<i>Exterieur</i>	Local pour matériel de sport	
<i>Divers</i>	magasin de sport à 2 min a pied	

Infos sur l'établissement



Communs

Habitation indépendante
le chalet vous est entièrement dédié



Activités

Local à skis
Sèche chaussures de ski



Réseaux

Accès Internet



Stationnement

Parking
parking privé exterieur
Parking privé



Services

Location de draps et/ou de linge
22€ par lit



Extérieurs

A savoir : conditions de la location

Arrivée	17h00
Départ	10h00
Langue(s) parlée(s)	Anglais Français
Annulation/ Prépaiement/ Dépot de garantie	20% du paiement a la signature du contrat.
Moyens de paiement	Chèques bancaires et postaux Virement bancaire
Petit déjeuner	Il y a un service de livraison de pain a domicile le matin.
Ménage	Compris dans le prix de la location.
Draps et Linge de maison	22€ par lit
Enfants et lits d'appoints	Lit bébé 1 lit bébé disponible sur demande
Animaux domestiques	Les animaux ne sont pas admis.

Tarifs (au 22/01/26)

Chalet MANI - Le Bettaix - Les Menuires

Tarifs en €:	Tarif 1 nuit en semaine (L, M, M, J, D)	Tarif 1 nuit en weekend (V ou S)	Tarif 2 nuits weekend (V+S)	Tarif 7 nuits semaine
du 03/01/2026 au 10/01/2026				2900€
du 10/01/2026 au 17/01/2026				3800€
du 17/01/2026 au 24/01/2026				3800€
du 24/01/2026 au 31/01/2026				4200€
du 31/01/2026 au 07/02/2026				4500€
du 07/02/2026 au 14/02/2026				5800€
du 14/02/2026 au 21/02/2026				6400€
du 21/02/2026 au 28/02/2026				6400€
du 28/02/2026 au 07/03/2026				5700€
du 07/03/2026 au 14/03/2026				4800€
du 14/03/2026 au 21/03/2026				4000€
du 21/03/2026 au 28/03/2026				3500€
du 28/03/2026 au 04/04/2026				3800€
du 04/04/2026 au 11/04/2026				3800€
du 11/04/2026 au 18/04/2026				2800€
du 18/04/2026 au 25/04/2026				1800€

Mes recommandations

Découvrir Les Menuires

Toutes les activités

OFFICE DE TOURISME LES MENUIRES
LESMENUIRES.COM



Piste de luge Roc'n Bob

☎ 04 79 00 62 75

2.3 km
📍 Les Menuires



Roc'n Bob, c'est 4 km de luge sur piste enneigée ! Moment magique à partager en famille ou entre amis. Renouez avec les sensations de votre enfance, profitez des nocturnes, le long des 22 virages relevés et des 450 m de dénivellée.



La Bulle des Bruyères - Piscine Aqualudique

☎ 04 79 00 69 98

💻 <https://lesmenuires.com/fr/piscine>

3.4 km
📍 Les Menuires



Espace Aqualudique & Wellness, bassin balnéo-ludique avec banquettes immergées, rivière à contre courant, jets massant... Jeux d'eau et maxi pataugeoire... réservés aux enfants! Pour la forme, cours d'aqua-fitness et aquabike.



La Bulle des Bruyères - Wellness

☎ 04 79 00 69 98

💻 <http://boutique.sogevab.com/les-bruyeres>

3.4 km
📍 Les Menuires



Grotte romantique, bassin à bulles, jacuzzi avec vue, hammam aux huiles essentielles, sauna... : laissez vous envelopper par une vague de chaleur... Réduction avec la carte Multiloisirs - Réservé aux + de 16 ans Inclus avec la carte multiloisirs PREMIUM



